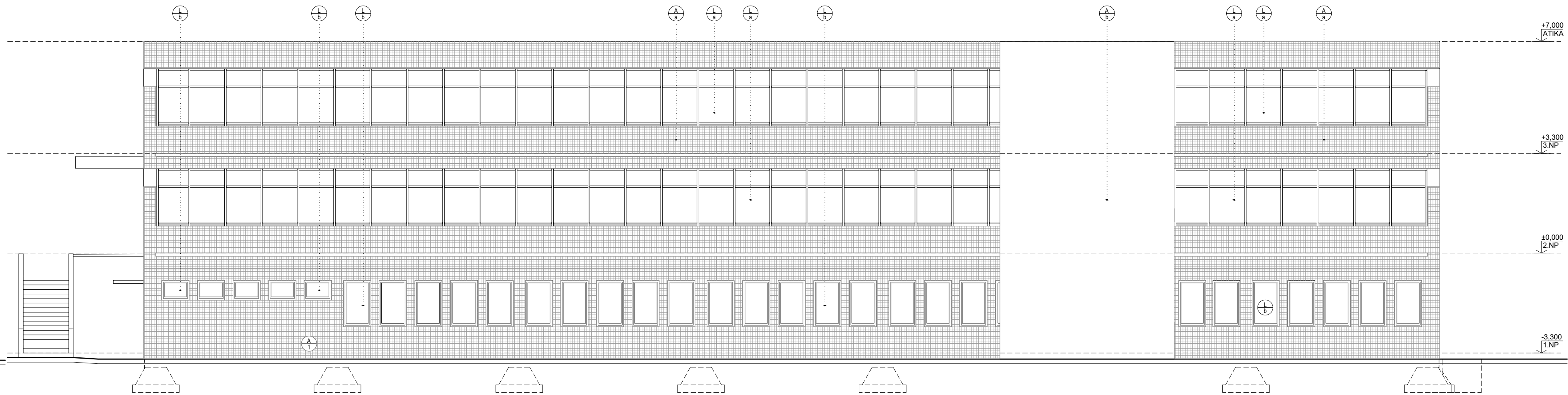


POHĽAD P2, M 1: 100



POHĽAD P3, M 1: 100

LEGENDA POVRCHOVÝCH ÚPRAV

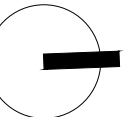
- FAŠÁDA PREVEDENÁ S MOZAIKOVÝM OBKLADOM, FARBA SIVÁ
- FAŠÁDA PREVEDENÁ Z VÁPENNEJ DVOJVRSTVOVEJ OMIETKY, FARBA SVETLO ŽLTÁ
- KLAMPIARSKÉ VÝROBKY - OPLECHOVANIA PARAPETOV OKIEN, ATIKY, DAŽĎOVÝCH ZVODOV PREVEDENÉ Z OCEĽI. POZINKOVANÉHO PLECHU
- EXTERIÉROVÉ VÝPLNE OTVOROV - LAHKÝ OBVODOVÝ PLÁŠT Z HLINÍKOVÝCH PROFILOV ZASKLENÝCH IZOLAČNÝM DVOJSKLOM
- EXTERIÉROVÉ VÝPLNE OTVOROV - OKENNÉ VÝPLNE PREVEDENÉ Z HLINÍKOVÝCH PROFILOV ZASKLENÝCH IZOLAČNÝM DVOJSKLOM S EXTERIEROVU SAMBRÁNOU Z TRAVERTINU
- EXTERIÉROVÉ VÝPLNE OTVOROV - OKENNÉ VÝPLNE PREVEDENÉ Z HLINÍKOVÝCH PROFILOV SKLENÝCH IZOLAČNÝM DVOJSKLOM
- ZÁMOČNÍCKE VÝROBKY - PRÍSTREŠOK PREVEDENÝ Z OCEĽI. TRAPÉZOVÉHO PLECHU

POZNÁMKA

- STAVEBNÉ KONŠTRUKCIE SÚ KRESLENÉ A KÓTOVANÉ S OMIETKAMI
- SKLADBY STAVEBNÝCH KONŠTRUKCIÍ VÍD TECHNICKÁ SPRÁVA

GP	ING. ARCH. LUBOMÍR POCHABA - AD ŠTÚDIO
	NA STRELNICI 24, NITRIANSKE HRNČIAROVCE, 951 01
INVESTOR	KÚPELE SLIAČ, A.S., SLIAČ 962 31
MIESTO STAVBY	OBEC SLIAČ, SÚBOR PARCEL V K.Ú. RYBÁRE, V ZOSTAVE: VÍD TECHNICKÁ SPRÁVA
NÁZOV STAVBY	
KÚPELE SLIAČ	
- DOKUMENTÁCIA SKUTKOVÉHO STAVU	
DÁTUM 01.2021	

AD
STUDIO
NA STRELNICI 24,
NITRIANSKE HRNČIAROVCE
951 01
SLOVENSKÁ REPUBLIKA
mobil: +421 905 633 360 email: ad.studio@orange.sk



±0.000 = 364,580 MNM

ZODP. PROJEKTANT ING. ARCH. BALÁŽS FÚZÉK

VYPRACOVAL ING. MARIÁN JAKUBIAK

STAVEBNÝ OBJEKT SO 118 ADMINISTRATÍVNA BUDOVA

DSO

OBSAH PRÍLOHY

POHĽADY P2 A P3

FORMÁT 4 x A4

MIERKA 1:100

ČÍSLO PRÍLOHY

118.SK-08

SADA